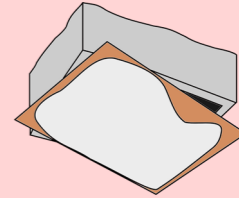


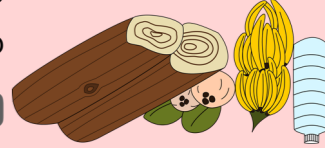
RETOMBÉE DE CENDRE VOLCANIQUE

AVANT

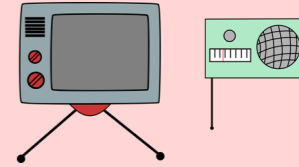
COUVREZ vos puits et citernes pour éviter la retombée de cendre dans l'eau potable.



COLLECTEZ LES BESOINS tels que fagots, légumes, tubercules, médecines et eau potable.

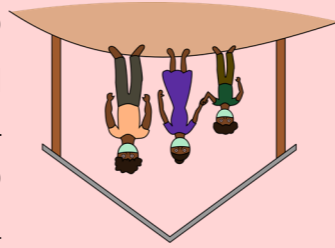


ÊTRE À L'ÉCOUTE des alertes et instructions données par les autorités si vous avez une poste de radio ou télévision.

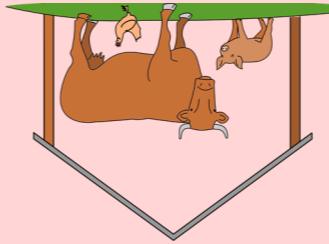


PENDANT

ÊTRE À L'ABRI, fermez les portes et fenêtres et les scellez avec les tissus qu'à ce que le cendre cesse de tomber, faites attention à l'éroulement du toit si le dépôts de cendre est de plusieurs centimètres d'épaisseurs (habituel > 10cm sur le toit traditionnel).



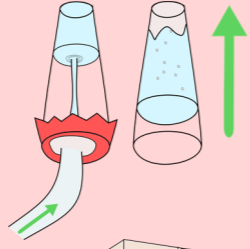
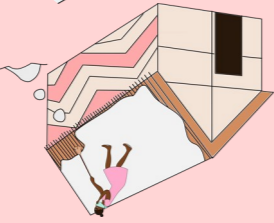
Portez un **TISSU** en couvrant votre nez et bouche pour vous empêcher de respirer la cendre nocive.



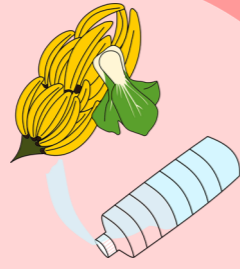
ARRÊTEZ VOS ÉLEVAGES pour s'assurer qu'ils ne sont pas affecter par la cendre spécialement le nez et bouche.

APRÈS

BALAYEZ la cendre sur le toit pour l'éviter de s'érouler durant la saison sèche. Soyez prudent car cela peut être dangereux et vous pourriez tomber. Pendant la saison des pluies, la pluie peut laver les cendres du toit.



FILTREZ l'eau avec un tissu propre durant la saison sèche ou manque d'eau et attendez que la cendre se dépose au fond du récipient avant de le boire si c'est nuageux.



LAVEZ les fruits et légumes avant de les consommer ou cuisiner.

GAUA

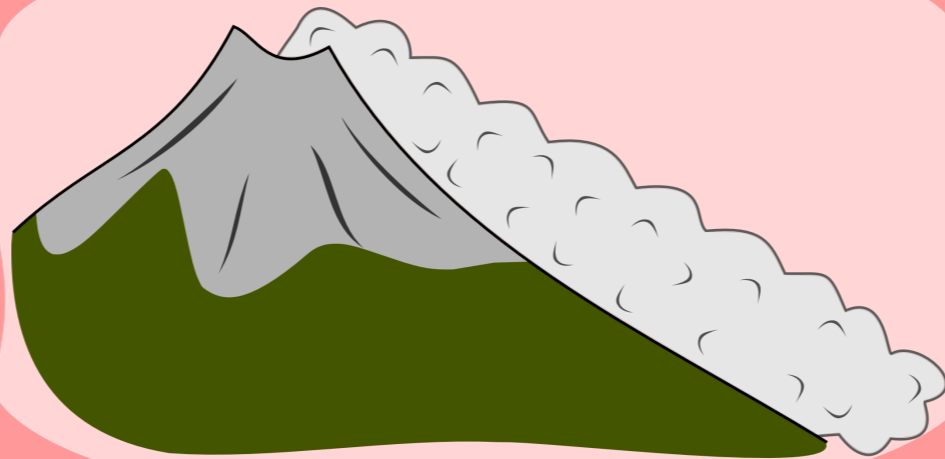


Le volcan de Gagua connu sous le nom de Mt Garet se situe dans une caldeira au centre l'île. Ce cône volcanique est entouré par le lac Létas. En 2009, les retombées de cendres et gaz volcanique ont causé le déplacement de nombreux villages de l'Ouest vers l'Est de l'île.

Être au courant de tous changements du volcan de Gagua telle que sa forme, son bruit, des vapeurs d'eau provenant de l'événement éruptif ou des séismes.

Rapportez vos observations aux autorités locales.

COULÉES PYROCLASTIQUE



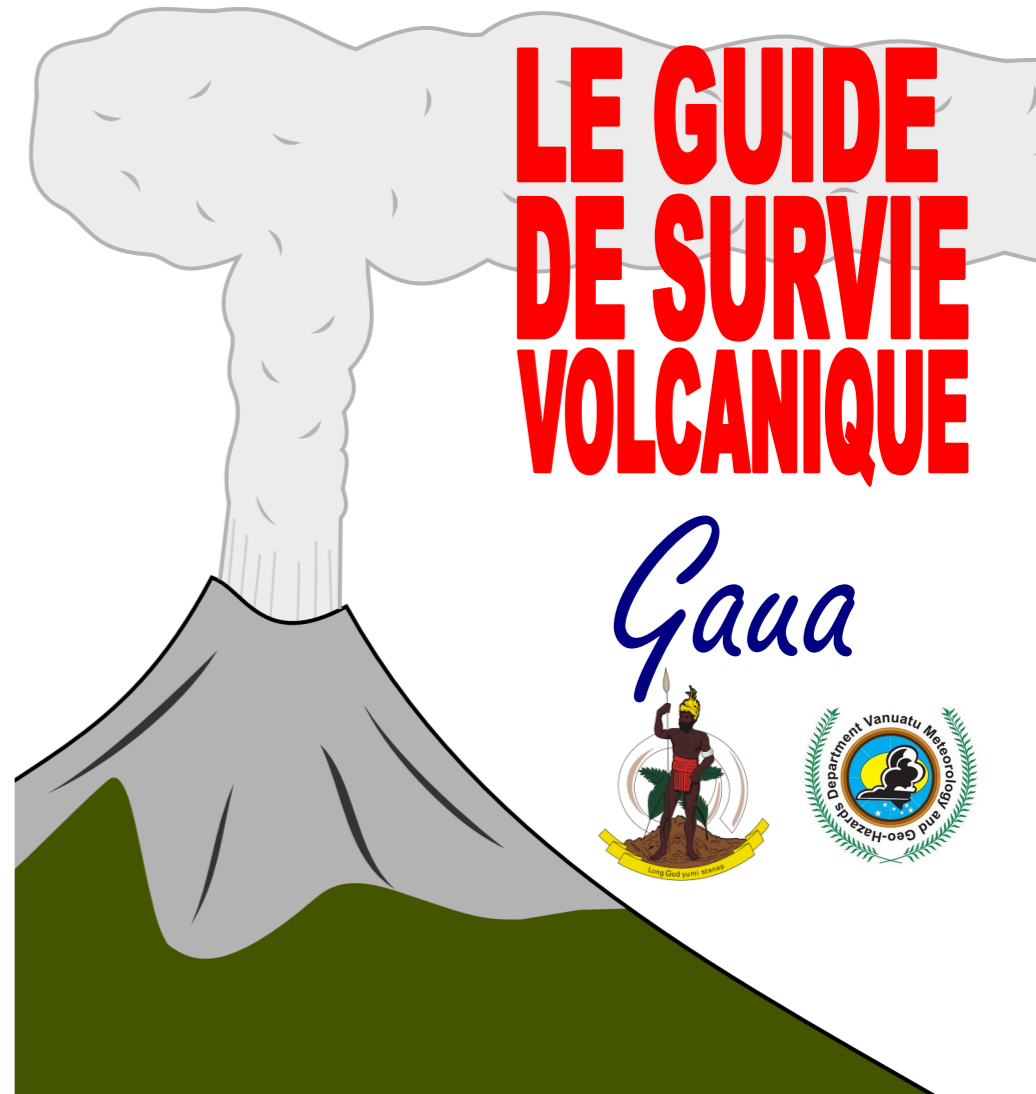
Les coulées pyroclastiques chaudes d'une éruption large se déplacent très rapidement - plus rapide qu'un avion! Ils sont aussi très chauds et brûlent tout ce qui est sur leur passage.

DÉPLACEZ-VOUS LOIN du volcan

ÉVITEZ LES VALLÉES et surveillez l'arrivée de la coulée pyroclastique.

LE GUIDE DE SURVIE VOLCANIQUE

Gagua



PLUIES ACIDE et GAZ VOLCANIQUE

Le volcan relargue dans l'air atmosphérique des gazs qui peuvent être dangereux de les respirer. Le mélange de ces gazs avec la pluie génère les pluies acides capable d'endommager les cultures. Savez-vous, qu'une pluie acide a un goût amère et irrite les yeux. Suivez les instructions de ce guide pour vous garder et votre famille en sécurité.



PLUIES ACIDE

AVANT



COUVREZ vos puits et citernes pour éviter la pluie acide de tomber dans l'eau potable. Être prêt de disconnecter le toit de l'eau de pluie.



COLLECTIONNEZ LES BESOINS tels que fagots, légumes, tubercules, médecines et eau potable.



PENDANT

ÊTRE À L'ABRI jusqu'à ce que la pluie s'arrête. Si vous sentez une pluie irritant les yeux et que vous n'avez pas le "first flash system", déconnect-



APRÈS

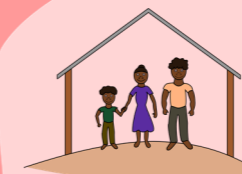
LAVEZ les fruits et légumes avant de les consommer ou cuisiner.



NE BUVEZ-PAS l'eau du puits/citernes si elle a un mauvais goût ou odeur, ou nuageux mais l'utilisez pour autres chose. (ne pas cuire le riz)

GAZ VOLCANIQUE

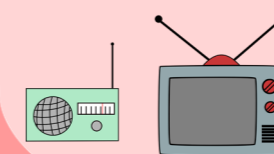
PENDANT



ÊTRE À L'ABRI si vous avez des problèmes de respiration.



FERMEZ les fenêtres et portes et scellez les trous avec les tissus.

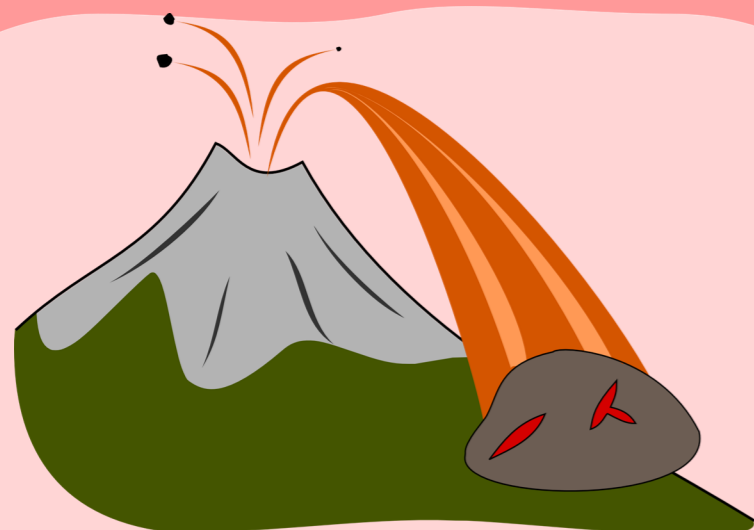


ÊTRE À L'ÉCOUTE des nouvelles données par les autorités et quittez le village si le gaz sent fort.

APRÈS

ÉVITEZ d'être exposer près du volcan. S'attendre **AUX PUIES ACIDES** et se préparez si nécessairement.

BOMBES VOLCANIQUE

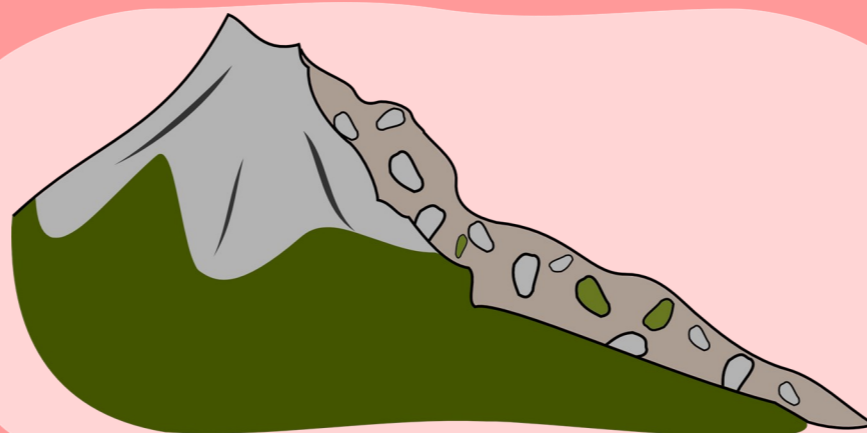


Les bombes volcaniques sont des blocs de lave chaudes projetées par les cratères volcanique.

RESTEZ LOIN du cratère volcanique en éruption.

DÉPLACEZ - VOUS LOIN si la bombe est sur le point de vous atteindre ou votre village.

GLISSEMENTS DE TERRAIN

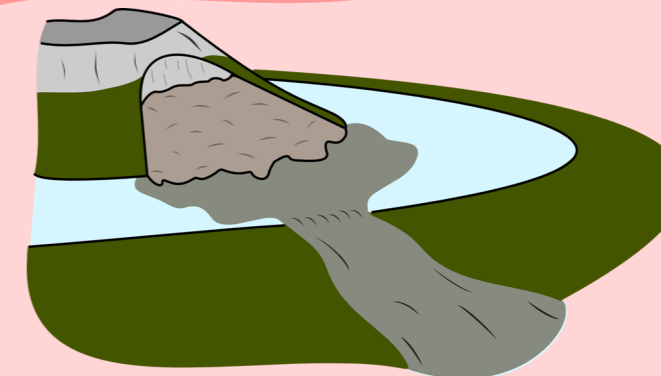


Les glissements de terrain peuvent être déclenchés d'une éruption large, d'un séisme ou une forte pluie.

ÊTRE À L'ÉCOUTE des rugissements des glissement de terrains et aussi au Alerte officielle venant de la radio.

ÉVITEZ LES COLLINES ET PENTES ABRUPTÉS car ils peuvent s'effondrer et déclenchent les glissement de terrain.

LAHARS OU COULÉES DE BOUE



Les lahards ou coulée de boue se forment lorsqu'un glissement de terrain ou cenrde volcanique se mélangent avec l'eau du lac, rivière ou l'eau de pluie. Ils sont très dangereux, peuvent se déplacer très rapidement et sont extrêmement destructrices.

ÉVITEZ LES VALLÉES ET RIVIÈRES et être à l'écoute de l'arrivée des lahars ou coulée de boue.

ÉCOUTEZ les alertes officielle diffusées par la radio et évitez toujours d'entrer dans la zone de danger .